

世帯主の年齢各歳別の家計収支

— 平成26年全国消費実態調査の独自集計結果 —

白川清美・千葉亮太

一橋大学経済研究所附属

社会科学統計情報研究センター

世帯主の年齢各歳別の家計収支

— 平成26年全国消費実態調査の独自集計結果 —

白川清美・千葉亮太

一橋大学経済研究所附属

社会科学統計情報研究センター

統計資料シリーズの発刊に際して

日本経済統計文献センターは、1971年以來統計データの整備・加工・システム化について新しい活動を開始した。この活動は、1800年代以降の日本経済に関する統計資料の発掘所在調査を行い、統計原データを一定の基準において連続する系列として整理採録し、またこれらのデータを加工して経済分析上有用な統計量を推計し、さらにそれらをシステム化してデータ・バンクとしての機能を發揮し、すべての研究者に情報を提供して共同利用の実をあげることを目標としている。

このようなセンターの活動にともなって、統計文献に関する調査や統計データの整備・開発が行われるが、それらの成果を發表し、広く統計データ利用者の便宜に供することとした。ここに「統計資料シリーズ」として發表するものがそれである。

上述のセンターの活動には、その対象によっては、きわめて長時間の作業を必要とするものもあるし、また比較的短時間にそれを完了することのできるものもあり、作業成果は必ずしも定期的に得られるわけではない。したがって、このシリーズは定期的に刊行するわけではなく、センターの活動の進展にともない、成果のまとまった段階で随時發表する予定である。

1972年12月8日

日本経済統計文献センター長*

石川 滋

Statistical Data and Documentation Series 74

Family Income and Expenditure by Age Group of Household Head

—Results of the Special Tabulation from 2014 National
Survey of Family Income and Expenditure in Japan—

edited and compiled by
Research Centre for Information and Statistics of Social Science,
Institute of Economic Research,
Hitotsubashi University

* 1988年4月8日付で「日本経済統計情報センター」と改組された。

* 2002年4月1日付で「社会科学統計情報研究センター」と改組された。

独自集計について

一橋大学経済研究所附属社会科学統計情報研究センターは、平成14年4月の拡充改組でマイクロデータ分析セクションを新設し、政府統計マイクロデータの利用を支援する活動を行うこととなった。

本センターでは、その活動の一環として、研究の視点から重要であるにもかかわらず調査実施部局では実施していないような集計を独自に行い、結果を公開する活動を開始した。これを独自集計と呼び、今後も、そのときどきの学問的な課題に応じて実施していくこととしている。

本センターは、独自集計の結果が多くの研究者に活用され、学問に新たな知見がもたらされることを期待している。なお、集計に不十分な点があればご指摘いただきたい。本センターは、利用者との交流により独自集計の内容や方法を改善していくことが大切であると考えている。

2018年3月

社会科学統計情報研究センター長
小塩 隆士

目 次

統計資料シリーズの発刊に際して……………	石川 滋
独自集計について……………	小塩 隆士

世帯主の年齢各歳別の家計収支 －平成 26 年全国消費実態調査の独自集計結果－

I 集計方法……………	1
II 統計表	
【世帯主の年齢各歳別の家計収支】	
第 1 表 二人以上の世帯 全世帯 2014 年 ……	4
第 2 表 二人以上の世帯 勤労者世帯 2014 年 ……	12
第 3 表 単身世帯 全世帯 2014 年 ……	20
第 4 表 単身世帯 勤労者世帯 2014 年 ……	28
III 参考：結果の概要……………	37

世帯主の年齢各歳別の家計収支

— 平成26年全国消費実態調査の独自集計結果 —

I 集計方法

1 集計の概要

全国消費実態調査（2014年）による世帯主の年齢各歳別の家計収支の集計は、全国消費実態調査（2009年）による世帯主の年齢各歳別の家計収支の集計に次ぐ、本センターにおける第4回目の独自集計である。本集計は、統計法第33条の調査票情報の提供の承認（平成29年7月3日総統支第170号）に基づき、総務省統計局から提供を受けた平成26年全国消費実態調査の調査票情報（個票）を用いて行ったものである。

本集計は、全国消費実態調査（1984、1989、1994、1999、2004年）による世帯主の年齢各歳別の家計収支、及び、全国消費実態調査（2009年）による世帯主の年齢各歳別の家計収支の集計の際の集計方針を踏襲した。集計作業及び本書の取りまとめは、本センター准教授白川清美及び助教千葉亮太が行った。

2 世帯主の年齢各歳別の家計収支

総務省統計局の全国消費実態調査は、全国の世帯を対象に、家計収支、貯蓄・負債現在高、住宅と宅地の所有状況、主要耐久消費財の所有数量を調査し、家計を所得、消費及び資産の各面から総合的に把握している。また、この調査は5年ごとに実施される大規模標本調査であり、平成26年調査は2人以上の世帯は約5万6千世帯、単身世帯は約5千世帯を調査している。

家計は世帯主の年齢に応じて、結婚、出産、育児、両親との同居・別居などのライフステージを経験していく。家計消費についても、経常的な支出のほかに、それぞれのライフステージにおいて住宅の購入、耐久消費財の購入などの消費行動をとる。このように家計の生涯に渡る消費行動の分析を行うためには、長期的なデータによって実態を綿密に調べる必要がある。

Ⅱ 統計表

本独自集計の結果を利用するときには、下記の点に注意されたい。

- 1 本書に掲載している集計結果については、一橋大学経済研究所附属社会科学統計情報研究センターのホームページで公開しているので、参照されたい。公開している結果表は、本書と同じである。
- 2 結果数値は表示単位未満を四捨五入しているため、内訳を足し上げても必ずしも計と一致しない。
- 3 集計世帯数の少ない年齢については、年齢区分をまとめ、加重平均した値になっている。
- 4 年齢区分をまとめるときには、調整集計世帯数（世帯数分布（1万分比））で加重平均されたい。

我が国では残念ながら同一家計を継続的に調査した長期のパネルデータが利用できる環境にはない。しかし、当センターが実施した今回及び過去2回の全国消費実態調査の独自集計で調査計7回分、30年間（1984～2014年）について5年毎に世帯主の年齢各歳の精緻な統計が作成され、この結果を利用すれば家計の長期間の消費行動の実態を分析することが可能である¹⁾。本書には2014年の結果を収録しているが、前々回の全国消費実態調査の独自集計で集計対象とした1984年から2004年の結果は当センターが平成20年7月に発行した統計資料シリーズ：No.62『世帯主の年齢各歳別の家計収支－全国消費実態調査の独自集計結果－』（山口幸三・横内宏至 著）（以下、「前々回書」と称する）、及び、前回の全国消費実態調査の独自集計で集計対象とした2009年の結果は当センターが平成26年3月に発行した統計資料シリーズ：No.72『世帯主の年齢各歳別の家計収支－全国消費実態調査の独自集計結果－』（木下千大・坂下佳一郎 著）（以下、「前回書」と称する）に収録されているので参照されたい。

3 集計結果の利用

本書に掲載している集計結果については、一橋大学経済研究所附属社会科学統計情報研究センターのホームページで公開しているので、参照されたい。公開している結果表は、本書と同じである。

なお、本独自集計の結果を利用される場合、資料の出典に「一橋大学の全国消費実態調査独自集計結果」と記載されたい。

1) 毎月調査を実施している家計調査も家計の収支などを把握でき、毎年のデータが得られるが、調査される世帯は約9千世帯と標本規模が小さいので、世帯主の年齢各歳のようないくつかの階級区分の結果を集計することは精度の面から難しい。

第2表 世帯主の年齢別家計収支(2014年)

－二人以上の世帯(勤労者世帯)

単位：円

収 支 項 目	世帯主の年齢					
	24歳未満	24	25	26	27	28
集計世帯数	69	43	74	108	169	199
世帯数分布(1万分比)	25	16	31	38	63	73
世帯員(人)	3.10	2.65	2.96	3.10	2.95	3.23
有業人員(人)	1.44	1.68	1.56	1.59	1.54	1.52
世帯主の性別						
男(人)	0.862	0.831	0.872	0.894	0.828	0.928
女(人)	0.138	0.169	0.128	0.106	0.172	0.072
年間収入(千円)	3,523	4,089	4,292	4,458	4,602	4,853
収入総額	563,681	627,378	660,762	678,896	651,644	725,429
実収入	291,068	338,824	322,312	354,707	350,640	377,429
経常収入	285,261	331,048	308,066	346,613	339,910	364,417
特別収入	5,806	7,777	14,246	8,094	10,730	13,012
実収入以外	220,536	231,146	259,952	265,689	240,135	292,619
預貯金の引出	202,349	205,790	221,677	223,381	205,674	250,187
保険取	601	0	986	0	527	3,334
有価証券売却	0	0	0	0	0	0
土地家屋借入金	0	0	0	0	0	0
他の借入金	95	0	54	537	482	30
分割払・一括購入借入金	16,520	24,473	37,020	41,577	33,222	38,736
財産の売却	0	0	0	0	0	0
その他	971	883	215	195	230	332
繰入金	52,077	57,407	78,497	58,500	60,869	55,381
支出総額	563,681	627,378	660,762	678,896	651,644	725,429
実支出	235,214	264,780	302,999	301,987	278,546	298,694
消費支出	198,973	222,060	256,696	248,164	228,647	239,365
食料	43,872	39,085	53,560	51,712	48,282	48,226
住居	36,861	38,834	36,694	35,798	40,418	30,341
水道	14,365	15,719	15,580	15,611	14,890	15,315
家具・家事用品	8,652	7,587	6,891	7,340	7,026	7,016
被服及び履物	8,680	10,203	10,191	10,809	9,317	10,099
保健医療	8,741	5,921	22,450	8,761	8,633	7,771
交通・通信	35,715	51,751	42,171	44,035	39,953	39,254
教育	4,320	5,068	3,226	2,548	4,022	7,830
娯楽	12,143	14,988	22,286	20,088	17,539	21,858
その他の消費支出	25,625	32,905	43,645	51,462	38,566	51,655
非消費支出	36,241	42,720	46,303	53,823	49,899	59,329
社会保険料	9,998	11,976	14,147	16,412	16,254	19,703
他の非消費支出	26,212	30,745	32,137	37,378	33,433	39,394
預貯金の繰入金	31	0	18	33	212	232
実支出以外	261,403	278,494	295,085	321,163	306,260	364,744
預貯金の繰入金	190,685	229,002	228,420	262,584	243,801	278,769
保険掛	8,984	6,477	10,599	10,244	11,623	13,626
有価証券購入	431	54	40	271	251	241
土地家屋借入金返済	3,146	2,976	4,377	10,232	11,265	21,821
他の借入金返済	5,295	6,555	11,303	2,492	3,039	5,035
分割払・一括購入借入金返済	52,641	33,333	39,048	35,233	35,878	44,708
財産の購入	0	0	0	0	0	0
その他	220	98	1,298	107	402	543
繰越金	67,064	84,103	62,678	55,746	66,837	61,991

29	30	31	32	33	34	35	36	37	38	
255	293	308	386	403	468	516	542	610	712	
106	118	115	141	159	176	191	201	231	263	
3.05	3.28	3.43	3.42	3.51	3.62	3.67	3.71	3.76	3.80	
1.52	1.64	1.54	1.55	1.57	1.58	1.56	1.58	1.55	1.61	
0.904	0.932	0.930	0.943	0.915	0.914	0.939	0.953	0.968	0.944	
0.096	0.068	0.070	0.057	0.085	0.086	0.061	0.047	0.032	0.056	
5,094	5,673	5,657	5,663	5,579	5,808	6,278	6,153	6,260	6,291	
746,048	824,968	845,410	820,611	832,594	885,331	873,945	890,393	889,633	907,299	
381,769	417,294	430,538	421,622	427,046	440,450	446,869	455,890	471,235	467,675	
373,827	406,970	419,719	411,728	411,754	432,006	438,456	446,662	459,812	460,505	
7,942	10,324	10,819	9,894	15,292	8,443	8,413	9,228	11,423	7,170	
300,540	341,322	356,296	336,352	341,961	383,794	361,707	368,760	349,896	372,424	
252,167	278,671	274,846	280,065	282,719	299,417	291,062	303,348	294,897	297,407	
532	222	337	3,294	1,007	2,473	2,076	2,146	560	1,305	
0	1,146	0	0	0	0	0	0	0	42	
0	0	24,935	0	7,015	21,345	6,145	0	0	16,996	
293	3,985	416	71	1,038	1,556	130	270	528	160	
46,219	56,606	53,994	52,467	49,914	58,435	61,906	62,513	53,515	56,207	
0	0	1,088	0	0	0	0	0	0	0	
1,330	692	680	455	268	568	388	483	396	308	
63,738	66,353	58,577	62,637	63,587	61,087	65,368	65,743	68,502	67,199	
746,048	824,968	845,410	820,611	832,594	885,331	873,945	890,393	889,633	907,299	
313,130	338,479	336,103	328,020	314,979	351,969	351,211	357,303	356,592	343,377	
253,301	267,982	267,084	259,713	247,512	280,072	276,788	277,348	279,413	266,501	
53,267	57,125	59,570	58,087	58,430	63,331	66,363	68,626	66,379	67,506	
40,985	38,235	33,442	27,956	22,724	32,590	22,602	20,861	19,807	16,697	
15,616	15,638	15,844	16,051	15,943	17,283	17,234	17,740	18,046	18,499	
8,598	9,863	8,107	8,858	8,888	8,467	9,094	9,444	8,956	9,331	
11,116	14,697	11,832	13,305	12,008	14,490	13,381	13,285	13,205	12,875	
8,744	11,409	11,532	9,246	9,859	9,884	10,801	11,747	10,756	9,374	
50,467	45,558	52,990	46,060	43,231	50,361	48,321	46,048	51,455	44,874	
6,172	9,315	10,320	12,695	12,734	12,988	14,946	16,991	16,959	16,712	
21,149	20,058	21,206	23,906	22,267	26,435	29,088	28,413	29,886	28,351	
37,188	46,083	42,241	43,550	41,429	44,243	44,959	44,192	43,964	42,282	
59,829	70,497	69,020	68,306	67,467	71,896	74,422	79,955	77,179	76,876	
22,069	25,179	25,682	24,503	22,829	25,992	29,088	29,543	29,040	30,268	
37,681	45,284	43,318	43,717	44,607	45,654	45,288	50,405	48,055	46,519	
80	34	21	87	31	250	46	7	84	89	
363,023	411,190	446,656	423,523	446,614	460,643	446,008	450,146	450,448	484,704	
270,821	301,781	312,019	306,989	324,902	319,003	321,539	317,901	324,447	336,909	
19,552	19,500	20,784	18,097	17,873	22,080	21,215	22,183	20,963	21,052	
281	532	435	507	277	409	388	552	549	773	
19,638	22,887	30,630	32,116	33,486	31,092	39,536	40,886	42,587	44,499	
3,640	3,899	4,978	4,415	5,348	2,858	1,824	2,419	2,663	1,946	
45,016	52,366	51,079	58,098	56,309	61,772	52,783	60,645	57,459	60,096	
3,206	9,881	24,935	2,849	7,397	22,828	8,197	5,067	1,100	18,929	
868	343	1,795	450	1,021	600	526	493	680	501	
69,895	75,299	62,652	69,069	71,002	72,720	76,726	82,945	82,592	79,218	

第2表 世帯主の年齢別家計収支(2014年)

－二人以上の世帯(勤労者世帯)

単位：円

収 支 項 目	世帯主の年齢					
	39	40	41	42	43	44
集計世帯数	785	891	865	899	811	798
世帯数分布(1万分比)	297	335	330	342	306	307
世帯員(人)	3.75	3.72	3.73	3.73	3.70	3.60
世帯主の性別						
業 務 人 員 (人)	1.60	1.56	1.59	1.57	1.59	1.60
男 (人)	0.926	0.926	0.903	0.919	0.906	0.886
女 (人)	0.074	0.074	0.097	0.081	0.094	0.114
年間収入(千円)	6,376	6,503	7,219	6,798	6,922	7,374
収入総額	906,662	909,965	962,074	923,161	969,543	981,579
実収入	460,129	465,346	503,138	475,201	497,108	506,595
経常収入	452,920	457,754	495,986	468,502	489,539	500,610
特別収入	7,209	7,592	7,152	6,699	7,569	5,985
実収入以外の収入	380,552	378,129	384,660	379,814	397,791	402,245
預貯金の引出	312,957	318,741	324,952	319,852	332,610	338,686
保険取	2,467	547	1,044	932	3,113	1,094
有価証券売却	307	0	246	0	818	45
土地家屋借入金	10,811	2,002	0	0	0	646
他の借入金	1,857	393	693	2,036	564	1,035
分割払・一括購入借入金	51,030	55,887	57,300	56,680	60,201	60,256
財産の売却	733	0	0	0	0	0
その他	390	559	425	314	485	484
繰入金	65,981	66,490	74,276	68,146	74,644	72,738
支出総額	906,662	909,965	962,074	923,161	969,543	981,579
実支出	352,091	360,541	379,997	376,053	389,794	404,479
消費支出	271,952	279,671	288,219	293,033	298,946	308,149
食料	67,074	70,367	74,059	73,849	73,997	75,373
住居	20,116	21,335	18,318	16,040	19,627	17,558
水道	18,714	19,131	20,040	20,538	20,599	20,261
家具・家事用品	8,779	9,826	9,696	9,401	9,354	9,757
被服及び履物	12,631	12,914	13,112	12,807	12,747	15,015
保健医療	10,114	9,011	10,199	12,136	9,798	10,503
交通・通信	44,205	45,542	44,596	47,859	52,260	49,769
教育	17,957	18,408	19,952	21,357	24,269	29,609
教養・娯楽	28,636	30,794	33,479	31,442	30,992	31,770
その他の消費支出	43,726	42,343	44,767	47,605	45,304	48,534
非消費支出	80,139	80,870	91,778	83,020	90,848	96,330
直会費	31,763	30,877	38,380	31,614	36,883	39,673
社会保険料	48,351	49,866	53,330	51,345	53,818	56,554
他の非消費支出	25	127	67	62	147	103
実支出以外の支出	479,525	473,241	500,045	468,464	492,654	494,594
預貯金の引出	335,520	329,986	360,250	333,550	357,643	350,918
保険掛	22,791	23,483	25,011	25,261	26,948	25,785
有価証券購入	803	321	876	638	582	845
土地家屋借入金返済	39,909	55,147	46,171	41,766	43,660	43,953
他の借入金返済	1,401	1,223	1,448	1,902	1,535	2,024
分割払・一括購入借入金返済	59,880	60,043	64,067	58,757	61,644	62,871
財産の購入	18,773	2,599	1,788	5,529	0	7,658
その他	448	438	434	1,061	642	540
繰越金	75,046	76,183	82,032	78,644	87,095	82,507

45	46	47	48	49	50	51	52	53	54	
860	787	770	658	809	706	772	734	734	701	
339	291	278	243	297	262	275	262	266	245	
3.73	3.66	3.61	3.56	3.57	3.54	3.50	3.33	3.33	3.26	
1.60	1.72	1.71	1.74	1.82	1.85	1.92	1.97	2.00	1.97	
0.870	0.874	0.878	0.890	0.883	0.873	0.883	0.869	0.882	0.858	
0.130	0.126	0.122	0.110	0.117	0.127	0.117	0.131	0.118	0.142	
7,344	7,643	7,793	7,719	7,816	8,160	8,333	8,923	8,670	8,621	
977,486	1,016,231	1,057,647	1,044,714	1,036,577	1,084,011	1,088,720	1,173,058	1,110,908	1,117,324	
507,705	532,680	540,474	532,439	532,682	546,190	559,865	588,800	566,805	567,675	
502,207	526,179	533,405	526,235	527,185	537,981	547,589	580,617	561,006	560,826	
5,499	6,501	7,069	6,204	5,497	8,209	12,276	8,183	5,799	6,849	
396,919	412,541	432,491	433,834	425,929	457,504	444,566	498,109	458,584	468,354	
335,122	346,419	364,376	362,024	361,180	386,433	379,118	423,605	385,814	391,321	
2,010	593	2,947	2,086	3,699	4,528	2,984	3,577	1,726	4,473	
0	12	556	138	0	917	104	0	244	638	
0	0	0	0	0	0	0	0	0	4,424	
1,819	2,906	810	4,347	2,460	1,946	1,522	4,701	1,554	1,595	
57,607	61,991	63,104	64,502	58,169	63,433	60,404	65,340	68,747	64,886	
0	0	0	0	0	0	0	0	0	0	
360	619	698	736	421	245	435	887	499	1,018	
72,862	71,010	84,682	78,441	77,966	80,318	84,288	86,149	85,518	81,296	
977,486	1,016,231	1,057,647	1,044,714	1,036,577	1,084,011	1,088,720	1,173,058	1,110,908	1,117,324	
407,535	421,926	435,130	448,519	436,974	455,184	475,378	512,423	475,592	474,621	
315,023	321,051	335,437	350,401	342,356	352,656	372,358	398,168	366,693	363,197	
76,980	77,291	77,506	77,423	78,131	77,113	81,492	79,137	77,911	76,605	
18,656	14,166	19,459	14,106	13,622	13,503	19,119	19,595	17,340	17,127	
21,027	21,562	21,954	21,379	22,753	22,021	23,537	22,934	23,181	22,471	
8,800	9,006	10,008	9,331	9,208	9,852	10,149	10,782	9,938	10,565	
13,531	13,686	14,563	14,152	13,910	13,641	15,468	15,795	15,209	13,298	
10,473	10,526	10,516	10,492	10,400	12,462	12,319	11,850	11,486	11,227	
49,573	56,664	51,519	63,521	60,255	62,807	61,868	66,164	62,087	61,346	
32,905	32,512	35,405	42,526	37,386	39,178	39,144	44,399	33,753	31,937	
30,647	31,947	32,158	29,117	29,599	29,191	30,636	32,413	29,347	27,493	
52,430	53,691	62,347	68,354	67,091	72,888	78,626	95,097	86,441	91,128	
92,512	100,875	99,693	98,118	94,617	102,529	103,019	114,255	108,898	111,424	
36,857	41,118	39,191	39,093	36,552	41,652	40,773	47,864	44,083	43,906	
55,632	59,673	60,331	58,875	57,947	60,750	62,174	66,345	64,718	67,404	
24	84	171	150	118	127	73	46	97	115	
493,209	512,310	529,331	508,272	515,803	542,797	527,280	570,500	546,740	555,445	
359,602	371,803	380,892	368,617	377,480	393,856	389,825	417,286	399,672	405,360	
26,986	28,611	33,666	30,758	29,522	31,946	32,574	34,777	31,967	33,946	
1,057	637	860	1,194	1,929	1,931	808	3,684	2,036	1,078	
40,583	42,034	39,017	40,746	40,501	41,121	36,638	36,842	31,213	33,688	
2,098	3,055	2,090	2,839	4,154	4,020	4,604	4,979	3,457	5,227	
61,973	65,516	65,821	63,541	61,632	69,049	61,976	69,862	69,649	66,767	
364	0	6,383	0	39	0	0	2,165	7,558	8,367	
547	653	602	578	546	874	855	903	1,187	1,012	
76,743	81,995	93,186	87,923	83,800	86,030	86,062	90,136	88,576	87,257	

第2表 世帯主の年齢別家計収支(2014年)

－二人以上の世帯(勤労者世帯)

単位：円

収 支 項 目	世帯主の年齢					
	55	56	57	58	59	60
集計世帯数	740	723	695	755	775	679
世帯数分布(1万分比)	272	254	245	260	284	232
世帯員(人)	3.26	3.11	3.12	3.05	3.04	2.94
世帯主の性別						
業 務 人 員 (人)	2.10	2.10	2.07	2.06	2.10	2.00
男 (人)	0.877	0.887	0.891	0.877	0.886	0.862
女 (人)	0.123	0.113	0.109	0.123	0.114	0.138
年間収入(千円)	8,327	8,458	8,536	8,123	8,421	7,113
収入総額	1,062,430	1,081,048	1,123,612	1,036,508	1,066,474	943,748
実収入	542,702	559,007	567,622	536,808	555,359	455,754
経常収入	531,826	550,357	556,033	528,236	544,380	441,980
特別収入	10,876	8,650	11,588	8,572	10,979	13,774
実収入以外	430,814	442,051	459,344	418,670	425,766	400,939
預貯金の引出	365,226	362,265	384,182	360,799	351,048	332,923
保険取	3,832	2,259	6,574	1,781	3,087	9,783
有価証券売却	81	44	1,700	0	1,432	1,197
土地家屋借入金	0	555	0	0	0	0
他の借入金	2,881	1,523	1,744	1,279	2,363	937
分割払・一括購入借入金	57,682	74,474	64,324	54,472	67,235	55,419
財産の売却	0	0	0	0	0	0
その他	1,112	931	820	339	603	680
繰上	88,914	79,990	96,647	81,031	85,349	87,056
支出総額	1,062,430	1,081,048	1,123,612	1,036,508	1,066,474	943,748
実支出	467,624	474,677	484,861	451,640	468,368	402,356
消費支出	367,421	372,587	377,903	344,423	360,294	318,960
食料	78,880	76,681	80,181	76,669	79,886	78,134
住居	14,597	17,996	16,169	16,048	17,943	24,765
水道	21,877	21,927	23,120	22,603	22,365	22,668
家具・家事用品	10,475	10,791	11,217	10,243	12,765	13,339
被服及び履物	14,069	14,812	15,322	12,663	16,165	12,935
保健医療	12,199	12,502	14,599	12,575	12,321	12,086
交通・通信	65,699	75,933	64,662	57,220	63,647	50,683
教育	26,343	20,630	21,432	16,998	11,858	5,446
教養・娯楽	29,698	30,800	28,980	30,069	33,097	28,944
その他の消費支出	93,585	90,515	102,221	89,335	90,247	69,962
非消費支出	100,203	102,090	106,958	107,217	108,074	83,396
直税	39,902	40,006	41,545	45,209	44,163	34,128
社会保険料	60,205	62,020	65,137	61,922	63,871	49,216
他の非消費支出	96	64	277	86	40	51
実支出以外	501,801	527,512	541,264	496,364	508,420	448,951
預貯金の引出	380,873	393,593	403,226	368,000	390,565	334,790
保険掛	28,775	33,411	37,588	33,143	30,353	34,507
有価証券購入	1,278	1,099	1,690	1,271	1,541	1,020
土地家屋借入金返済	25,432	30,052	29,117	29,056	19,431	12,367
他の借入金返済	4,492	4,814	5,385	5,690	4,322	3,878
分割払・一括購入借入金返済	60,138	61,728	60,206	56,867	60,617	56,097
財産の購入	0	1,423	2,980	1,186	585	5,104
その他	814	1,392	1,072	1,151	1,006	1,187
繰上	93,005	78,859	97,487	88,504	89,686	92,442

61	62	63	64	65	66	67	68	69	70	
655	687	651	605	521	405	393	174	164	166	
241	247	235	223	183	152	147	64	58	64	
2.88	2.85	2.76	2.72	2.69	2.59	2.56	2.41	2.39	2.43	
1.96	1.93	1.88	1.86	1.84	1.80	1.68	1.63	1.66	1.48	
0.856	0.896	0.907	0.901	0.885	0.875	0.852	0.874	0.896	0.897	
0.144	0.104	0.093	0.099	0.115	0.125	0.148	0.126	0.104	0.103	
6,492	6,161	5,895	6,121	5,916	6,157	5,899	5,332	5,639	5,952	
896,561	897,150	834,230	871,698	871,275	880,577	825,543	781,914	814,192	837,322	
423,093	428,628	385,852	401,695	419,960	423,805	403,103	398,320	406,401	396,978	
413,330	419,381	378,422	393,715	411,589	414,468	396,298	388,693	397,479	390,704	
9,762	9,248	7,430	7,980	8,371	9,337	6,805	9,628	8,922	6,274	
389,411	382,870	365,662	389,703	373,016	357,882	334,274	299,886	333,283	360,031	
321,655	304,288	300,674	318,178	302,171	281,669	278,018	245,378	276,555	296,228	
13,483	15,825	13,216	23,301	17,938	14,890	15,256	15,419	19,026	27,369	
25	417	0	341	20	7,845	1,174	1,944	0	1,128	
0	0	0	0	56	8,742	0	0	0	0	
658	7,370	395	83	435	437	253	7	113	0	
52,777	51,911	50,438	46,670	51,288	44,032	38,283	36,868	37,237	34,824	
241	2,614	0	150	500	0	0	0	0	0	
572	444	938	981	609	268	1,290	270	351	482	
84,058	85,652	82,715	80,301	78,300	98,890	88,166	83,707	74,508	80,313	
896,561	897,150	834,230	871,698	871,275	880,577	825,543	781,914	814,192	837,322	
391,747	380,707	362,471	366,022	365,234	351,501	334,855	324,180	322,202	312,450	
323,521	319,745	302,041	304,611	308,381	298,247	282,783	279,357	275,935	268,484	
78,559	78,521	75,896	78,612	74,981	77,755	73,806	70,983	74,775	72,707	
19,759	19,501	19,902	14,804	15,093	17,618	12,218	8,406	12,634	21,792	
21,427	21,502	22,049	21,618	21,217	21,096	20,343	19,486	19,630	20,512	
11,695	13,142	11,343	10,744	11,685	12,724	10,353	9,832	10,301	11,858	
15,022	11,324	11,322	11,676	10,618	10,729	9,294	11,170	10,601	12,580	
13,995	14,535	14,668	13,429	14,582	14,170	15,835	18,115	14,340	13,224	
57,260	52,728	50,224	54,404	52,602	41,524	46,931	47,809	36,391	35,072	
4,447	7,200	2,608	2,018	2,047	2,044	1,069	441	266	93	
29,194	30,087	28,399	31,109	33,345	35,145	29,059	28,524	26,660	25,284	
72,163	71,206	65,631	66,197	72,212	65,441	63,875	64,592	70,337	55,361	
68,226	60,962	60,430	61,411	56,853	53,254	52,073	44,823	46,267	43,966	
25,981	20,611	20,795	22,119	18,784	20,271	19,595	15,930	15,643	18,248	
42,164	40,302	39,556	39,213	38,000	32,850	32,433	28,857	30,550	25,713	
81	48	79	78	70	133	45	36	74	5	
419,611	428,920	386,633	421,481	426,439	427,080	397,047	368,209	416,659	447,558	
329,302	331,139	301,198	333,611	340,728	345,640	325,045	313,789	323,153	375,321	
19,787	22,736	20,513	17,689	17,796	18,371	16,423	14,508	31,083	24,369	
166	547	1,083	234	469	1,282	96	19	6,534	228	
12,483	14,623	11,869	12,890	14,788	11,511	12,757	6,042	9,797	6,031	
3,060	7,884	1,906	2,089	2,448	2,095	1,567	1,940	7,499	903	
53,891	45,589	49,227	53,629	49,041	38,470	39,984	31,051	31,926	39,655	
0	5,036	0	0	104	8,742	36	0	5,938	0	
922	1,365	837	1,339	1,066	969	1,141	861	729	1,052	
85,203	87,523	85,125	84,196	79,603	101,996	93,640	89,524	75,331	77,314	

第2表 世帯主の年齢別家計収支(2014年)

— 二人以上の世帯(勤労者世帯)

単位：円

収 支 項 目	世帯主の年齢					
	71	72	73	74	75	76
集計世帯数	126	115	85	69	44	24
世帯数分布(1万分比)	53	51	30	27	13	10
世帯主の性別						
男性(人)	2.45	2.60	2.44	2.44	2.20	2.16
女性(人)	1.51	1.66	1.59	1.63	1.44	1.34
年間収入(千円)	0.910	0.895	0.838	0.856	0.834	0.947
収入	0.090	0.105	0.162	0.144	0.166	0.053
支出	5,528	5,675	5,148	5,162	5,533	5,324
収入総額	752,947	769,367	738,701	791,521	721,561	840,743
実収入	363,569	374,591	354,083	379,527	366,699	406,745
経常収入	358,036	367,874	348,536	373,682	364,494	403,646
特別収入	5,533	6,717	5,547	5,845	2,205	3,099
実収入以外	296,240	309,340	303,709	291,673	269,599	324,003
預貯金	241,367	268,473	258,573	228,524	227,935	258,289
保険	11,943	9,572	14,126	27,663	10,488	16,553
有価証券	0	0	0	0	0	0
土地家屋	0	0	0	0	0	0
他	0	0	0	73	0	0
分割・一括購入	42,240	30,121	30,400	34,640	26,755	49,062
財	0	0	0	0	0	0
その他	691	1,174	609	773	4,420	99
繰上	93,137	85,436	80,909	120,320	85,262	109,996
支出総額	752,947	769,367	738,701	791,521	721,561	840,743
消費支出	306,744	322,505	304,006	297,326	276,817	352,493
食料	271,316	267,966	267,283	265,691	230,700	299,681
居住	72,540	77,566	73,545	71,361	69,624	75,217
光熱・水道	16,363	18,826	13,620	13,627	11,017	31,696
家具・家事用品	19,222	21,949	20,052	19,965	18,847	19,818
被服及び履物	10,636	10,672	8,257	9,893	7,723	8,531
保健医療	7,855	7,783	9,571	14,286	9,461	8,884
交通・通信	9,367	10,936	12,136	10,434	11,203	15,391
教育	47,555	29,636	32,999	35,371	32,654	45,834
教養・娯楽	1,017	468	197	1,210	31	0
その他	26,908	24,695	27,468	26,235	20,828	19,560
非消費支出	59,852	65,436	69,439	63,310	49,313	74,751
直税	35,428	54,539	36,723	31,635	46,117	52,811
社会保険料	12,897	29,893	14,393	11,486	19,656	24,468
他	22,473	24,594	22,156	20,104	26,461	28,343
支	58	51	174	45	0	0
預貯金	349,146	352,920	348,345	374,011	355,705	401,194
保険掛金	290,050	299,590	289,260	303,353	307,832	348,772
有価証券	12,953	11,475	12,337	39,957	10,183	10,355
土地家屋	0	109	2,326	0	0	0
他	5,635	6,911	15,462	1,731	9,882	9,475
分割・一括購入	142	2,072	285	651	0	663
財	38,772	32,058	26,041	26,091	27,343	31,136
その他	0	0	0	0	0	0
繰上	1,594	705	2,633	2,228	466	793
繰上	97,057	93,942	86,350	120,184	89,038	87,056

	77	78	79	80歳以上
集計世帯数	32	23	9	24
世帯数分布(1万分比)	13	8	3	10
世帯主の性別				
男性(人)	2.20	2.30	2.14	2.21
女性(人)	1.55	1.57	1.27	1.58
年間収入(千円)	0.782	0.852	0.892	0.890
収入	0.218	0.148	0.108	0.110
支出	4,095	5,963	6,055	5,317
収入総額	558,439	655,865	847,240	640,974
実収入	266,383	392,433	426,827	346,644
経常収入	258,312	386,535	421,945	341,432
特別収入	8,071	5,897	4,882	5,212
実収入以外	197,041	198,830	324,844	184,366
預貯金	176,931	166,503	296,081	123,872
保険	6,642	6,510	12,304	36,190
有価証券	0	0	0	0
土地家屋	0	0	0	0
他	0	0	0	0
分割・一括購入	13,467	25,802	16,459	24,304
財	0	0	0	0
その他	0	15	0	0
繰上	95,015	64,603	95,569	109,964
支出総額	558,439	655,865	847,240	640,974
消費支出	253,554	318,535	319,699	241,958
食料	228,233	282,249	237,632	210,819
居住	66,681	74,102	71,506	63,199
光熱・水道	10,601	15,721	2,276	23,457
家具・家事用品	19,080	21,783	22,745	21,661
被服及び履物	7,267	15,116	35,341	7,721
保健医療	6,234	8,410	11,971	6,523
交通・通信	12,606	12,086	11,924	8,994
教育	25,735	35,068	24,003	19,442
教養・娯楽	19	2,865	0	0
その他	19,636	24,504	22,202	18,297
非消費支出	60,376	72,594	35,663	41,524
直税	25,321	36,286	82,067	31,139
社会保険料	8,055	13,905	57,916	8,734
他	17,113	22,381	21,569	22,405
支	153	0	2,582	0
預貯金	230,679	255,647	431,366	303,681
保険掛金	199,491	214,053	342,485	278,847
有価証券	13,465	15,487	15,847	698
土地家屋	32	0	0	0
他	3,373	7,891	0	0
分割・一括購入	32	1,840	48,121	0
財	14,269	15,839	23,107	22,778
その他	0	0	0	0
繰上	18	538	1,805	1,357
繰上	74,206	81,683	96,175	95,336

第4表 世帯主の年齢別家計収支(2014年)

－単身者世帯(勤労者世帯)

単位：円

収 支 項 目	世帯主の年齢					
	20歳未満	20-26	27-29	30	31-33	34-35
集計世帯数	8	113	72	20	55	37
世帯数分布(1万分比)	70	1,321	876	330	803	364
世帯主の性別	1.00	1.00	1.00	1.00	1.00	1.00
有業人員(人)	1.00	1.00	1.00	1.00	1.00	1.00
世帯主の性別	0.690	0.598	0.751	0.799	0.450	0.673
年間収入(千円)	0.310	0.402	0.249	0.201	0.550	0.327
	1,864	2,964	4,006	3,741	3,812	4,475
収入総額	382,729	418,548	534,396	495,418	525,650	542,580
実収入	232,793	230,345	292,130	270,039	281,769	296,159
経常収入	209,520	226,079	291,288	267,414	280,527	290,777
特別収入	23,273	4,266	842	2,625	1,242	5,382
実収入以外	121,132	146,048	179,280	182,644	208,923	208,535
預貯金の引出金	116,282	118,907	152,906	149,352	167,979	169,313
保険金	0	1,988	0	0	0	0
有価証券売却	0	0	0	0	0	0
土地家屋借入金	-	-	-	-	-	-
その他の借入金	0	94	224	135	403	0
分割払・一括購入借入金	4,296	24,534	25,612	33,050	37,910	39,107
財源	-	-	-	-	-	-
その他	555	524	538	107	2,632	116
繰上	28,804	42,155	62,986	42,735	34,957	37,885
支出総額	382,729	418,548	534,396	495,418	525,650	542,580
実支出	163,885	182,882	222,159	185,427	239,181	235,263
消費支出	150,008	152,100	166,343	137,572	186,556	179,277
食料	26,118	29,847	40,026	33,813	44,782	46,928
住居	46,680	41,386	37,579	32,266	40,785	40,744
光熱・水道	6,558	7,541	8,996	8,443	9,041	8,871
家具・家事用品	1,713	2,293	3,717	1,819	10,354	4,095
被服及び履物	4,873	6,797	5,945	6,007	10,913	11,179
保健医療	2,205	2,075	1,587	2,013	4,519	1,838
交通・通信	11,141	25,283	24,095	25,830	25,827	25,873
教育	0	34	765	0	0	0
娯楽	26,591	19,700	26,552	9,424	20,001	15,542
その他の消費支出	24,129	17,142	17,081	17,957	20,334	24,207
非消費支出	13,876	30,782	55,815	47,855	52,626	55,985
直税	4,090	9,012	22,024	16,439	20,830	21,320
社会保険料	9,787	21,742	33,791	31,416	31,683	34,665
その他の非消費支出	0	28	0	0	112	0
実支出以外	190,834	190,418	243,452	270,833	251,858	251,332
預貯金の入金	186,797	166,685	209,903	192,850	215,000	197,247
保険掛金	62	3,115	5,586	7,638	3,085	7,780
有価証券購入	51	24	52	108	47	835
土地家屋借入金返済	0	0	12,528	24,644	1,414	8,053
その他の借入金返済	0	2,694	2,126	2,591	3,477	4,318
分割払・一括購入借入金返済	3,924	17,634	12,825	42,870	24,986	30,714
財源	-	-	-	-	-	-
その他	0	266	431	133	3,848	2,385
繰上	28,010	45,249	68,785	39,158	34,611	55,985

36	37	38-39	40	41	42	43	44	45	46
16	19	34	23	25	25	21	18	28	21
71	89	195	223	109	195	200	112	212	92
1.00	1.00	1.00	1.00	1.00	1.00	1.00	1.00	1.00	1.00
1.00	1.00	1.00	1.00	1.00	1.00	1.00	1.00	1.00	1.00
0.305	0.770	0.644	0.910	0.673	0.830	0.764	0.537	0.603	0.473
0.695	0.230	0.356	0.090	0.327	0.170	0.236	0.463	0.397	0.527
4,373	3,951	4,257	3,492	4,964	5,428	4,272	5,949	5,760	4,415
607,400	532,645	548,171	591,944	656,507	650,936	510,159	749,074	674,298	512,142
306,413	297,560	304,464	282,996	361,773	337,687	294,544	394,928	368,225	305,947
303,000	297,025	302,490	282,150	353,740	335,053	293,537	389,607	367,906	304,659
3,413	535	1,975	846	8,033	2,634	1,007	5,322	319	1,288
243,981	170,286	186,508	202,393	237,457	215,944	164,315	303,082	256,064	162,049
195,527	139,858	140,605	172,134	181,415	186,777	150,601	229,505	230,389	127,026
0	307	0	0	7,398	0	0	0	0	0
0	0	0	0	0	0	0	0	0	0
-	-	-	-	-	-	-	-	-	-
0	0	0	0	263	0	129	0	951	0
46,010	30,122	45,629	30,093	48,029	28,992	12,226	71,592	24,718	35,023
-	-	-	-	-	-	-	-	-	-
2,444	0	274	166	352	174	1,359	1,985	7	0
57,006	64,799	57,198	106,555	57,277	97,305	51,300	51,063	50,009	44,146
607,400	532,645	548,171	591,944	656,507	650,936	510,159	749,074	674,298	512,142
269,316	227,905	217,971	187,624	276,034	239,059	215,917	326,721	280,213	217,945
202,900	174,770	166,819	142,606	200,878	180,506	150,785	232,436	225,786	155,639
42,187	37,248	35,496	47,402	43,082	46,175	38,700	50,805	72,364	36,460
39,676	31,068	37,470	16,697	38,887	32,157	31,509	8,926	51,052	14,946
8,447	11,298	8,796	8,725	10,137	9,617	9,683	11,700	9,782	10,678
6,127	2,993	3,152	1,905	4,263	2,401	4,498	11,229	4,594	4,821
13,072	5,739	7,962	3,455	11,830	9,605	4,724	29,299	5,135	3,467
6,506	4,048	4,122	7,145	4,169	3,984	3,412	5,104	4,070	7,038
30,988	23,532	27,370	16,032	30,646	27,900	20,880	42,782	26,236	23,944
0	0	0	0	0	0	0	0	0	0
23,107	22,819	19,388	14,564	27,596	29,605	16,107	32,954	28,612	25,240
32,791	36,025	23,063	26,680	30,269	19,063	21,271	39,637	23,942	29,046
66,416	53,135	51,152	45,018	75,156	58,553	65,132	94,286	54,427	62,306
25,759	21,568	19,179	17,967	28,390	22,883	23,599	43,090	20,909	24,706
40,657	31,567	31,973	27,051	46,766	35,664	41,533	49,856	33,518	37,600
0	0	0	0	0	6	0	1,340	0	0
278,658	244,144	271,176	210,039	338,177	318,546	236,228	349,132	330,987	235,235
210,492	196,851	226,779	159,751	252,246	259,641	192,849	243,803	271,878	197,156
3,643	3,675	5,295	2,488	14,088	9,114	16,416	26,169	24,964	8,946
0	33	119	0	0	0	189	180	0	222
7,953	5,613	6,027	22,684	12,208	10,252	7,639	26,380	11,958	8,177
2,064	380	1,024	54	826	3,503	1,500	1,203	6,349	474
47,304	33,373	31,932	25,053	58,092	35,919	17,105	51,059	15,460	19,577
-	-	-	-	-	-	-	-	-	-
7,202	4,220	0	9	718	119	529	338	378	684
59,426	60,596	59,024	194,281	42,296	93,332	58,014	73,220	63,098	58,962

第4表 世帯主の年齢別家計収支(2014年)

－単身者世帯(勤労者世帯)

単位：円

収 支 項 目	世帯主の年齢					
	47	48	49	50	51	52
集計世帯数	26	21	29	39	34	27
世帯数分布(1万分比)	198	132	274	348	238	163
世帯主の性別	1.00	1.00	1.00	1.00	1.00	1.00
有業人員(人)	1.00	1.00	1.00	1.00	1.00	1.00
世帯主の性別	0.149	0.761	0.724	0.574	0.479	0.659
年間収入(千円)	0.851	0.239	0.276	0.426	0.521	0.341
収入総額	4,384	3,542	3,981	6,431	4,347	4,512
実収入	657,189	500,232	631,266	909,981	536,284	697,419
経常収入	325,070	269,920	304,470	489,936	323,333	376,207
特別収入	323,040	266,672	301,521	456,705	320,360	375,201
実収入以外	2,030	3,249	2,948	33,231	2,973	1,006
預貯金の引出	274,215	199,891	228,119	362,145	169,797	264,182
保険取戻金	242,428	181,323	183,425	294,993	123,537	213,513
有価証券売却	0	0	0	1,090	0	0
土地家屋借入金	0	0	0	0	0	0
他割当・一括購入借入金	0	413	21,312	384	385	0
分割払・一括購入借入金	31,777	18,133	22,978	65,516	45,573	50,669
その他	-	-	-	-	-	-
繰上	11	22	403	162	302	0
繰上	57,904	30,420	98,677	57,900	43,154	57,030
支出総額	657,189	500,232	631,266	909,981	536,284	697,419
実支出	248,142	213,733	264,246	387,541	219,250	292,361
消費支出	181,174	164,909	207,508	295,715	157,805	220,155
食料	37,794	35,662	43,141	62,114	42,828	47,896
住居	14,553	28,996	35,906	22,119	9,901	14,000
光熱・水道	11,439	10,057	8,910	9,530	10,118	10,224
家具・家事用品	5,158	4,663	2,415	8,552	3,373	5,691
被服及び履物	6,421	7,049	11,939	13,879	15,970	9,365
保健医療	2,566	3,620	15,411	19,465	3,727	3,945
交通・通信	25,690	25,797	27,457	45,689	25,302	45,464
教育	0	0	0	0	0	0
娯楽	18,149	21,564	23,053	46,503	12,850	16,665
その他消費支出	59,404	27,501	39,275	67,864	33,734	66,906
非消費支出	66,968	48,824	56,738	91,826	61,446	72,206
直税	26,514	20,121	19,963	41,522	23,229	27,233
社会保険料	40,454	28,703	36,775	50,304	38,217	44,973
他非消費支出	0	0	0	0	0	0
実支出以外	343,683	242,748	282,429	453,082	265,130	354,537
預貯金の引出	261,402	199,290	231,456	289,010	220,323	256,404
保険掛金	8,017	12,743	16,349	24,991	17,145	23,496
有価証券購入	0	0	34	6,636	130	0
土地家屋借入金返済	31,884	10,742	12,527	39,982	1,702	16,103
他借入金返済	107	2,671	73	3,020	733	1,216
分割払・一括購入借入金返済	40,805	17,302	19,059	85,375	24,386	56,415
分割払・一括購入借入金	-	-	-	-	-	-
その他	1,467	0	2,930	4,068	710	903
繰上	65,365	43,751	84,592	69,359	51,904	50,522

53	54	55	56	57	58	59	60	61	62	
32	33	40	32	35	36	44	38	44	36	
185	230	237	247	305	158	246	155	122	144	
1.00	1.00	1.00	1.00	1.00	1.00	1.00	1.00	1.00	1.00	
1.00	1.00	1.00	1.00	1.00	1.00	1.00	1.00	1.00	1.00	
0.622	0.705	0.700	0.564	0.793	0.500	0.487	0.473	0.332	0.556	
0.378	0.295	0.300	0.436	0.207	0.500	0.513	0.527	0.668	0.444	
4,660	5,145	5,478	5,767	4,979	3,862	4,166	2,577	2,952	3,598	
851,018	555,204	845,069	718,392	673,532	539,016	613,220	544,100	463,928	532,769	
368,050	335,107	530,607	388,834	408,619	247,717	313,116	202,455	231,255	285,295	
364,921	321,553	484,872	375,402	391,007	243,992	309,294	198,842	228,627	280,164	
3,130	13,554	45,735	13,432	17,613	3,725	3,822	3,613	2,629	5,131	
413,912	165,753	243,539	273,209	180,542	233,189	253,464	219,835	165,206	156,838	
372,052	133,866	215,158	243,287	155,088	198,893	217,340	193,969	136,255	129,085	
594	0	0	1,052	0	0	789	582	3,603	1,569	
0	0	0	0	0	0	0	0	0	0	
-	-	-	-	-	-	-	-	-	-	
4,288	0	0	22	0	1,455	0	697	101	12,154	
34,777	31,816	28,000	28,210	24,722	32,509	33,778	23,752	24,622	13,874	
-	-	-	-	-	-	-	-	-	-	
2,200	71	381	638	731	333	1,556	835	625	157	
69,056	54,344	70,922	56,349	84,371	58,110	46,640	121,810	67,466	90,636	
851,018	555,204	845,069	718,392	673,532	539,016	613,220	544,100	463,928	532,769	
275,985	200,122	341,852	283,880	293,896	226,882	281,231	213,917	198,622	238,277	
218,790	161,685	229,374	218,367	226,021	181,835	217,538	187,929	166,693	197,311	
55,542	41,767	47,162	47,152	55,550	39,719	56,526	52,812	37,941	68,858	
28,327	13,687	38,518	21,372	14,450	18,191	15,101	8,120	25,109	9,296	
9,983	8,720	10,075	10,927	10,307	10,577	12,446	11,508	9,859	12,268	
7,862	2,743	4,784	5,091	5,313	4,331	11,164	5,297	6,480	5,144	
12,418	5,425	5,891	17,986	8,377	9,374	12,946	4,340	7,049	8,248	
7,432	7,672	11,805	9,253	8,141	5,793	7,166	9,607	9,930	6,399	
24,509	36,990	25,849	32,604	53,770	21,389	28,303	25,237	21,578	32,204	
0	0	0	0	0	0	0	0	0	0	
29,466	11,899	31,197	21,061	22,788	28,119	23,914	15,841	19,225	19,307	
43,253	32,781	54,094	52,922	47,325	44,342	49,973	55,166	29,522	35,587	
57,195	38,437	112,478	65,514	67,875	45,047	63,693	25,988	31,930	40,966	
23,063	14,684	48,783	26,790	31,894	14,631	24,195	11,214	12,426	14,364	
34,076	23,753	63,695	38,723	35,981	30,416	39,499	14,562	19,503	26,602	
57	0	0	0	0	0	0	213	0	0	
483,705	291,192	432,518	354,582	306,371	252,259	266,310	205,524	184,039	178,621	
236,457	222,302	366,315	260,583	259,694	185,391	204,731	159,353	147,385	139,590	
12,198	9,643	21,952	38,302	20,572	12,313	19,837	11,236	9,424	16,882	
171,022	159	147	27	373	2,178	392	0	274	0	
17,074	21,486	1,793	12,487	12,158	3,568	20,147	3,319	1,105	3,581	
4,871	1,384	618	1,662	1,741	16,716	698	10,030	1,200	542	
38,786	35,590	41,339	39,826	9,291	22,695	20,339	21,312	24,530	17,984	
-	-	-	-	-	-	-	-	-	-	
3,298	317	353	1,696	2,541	9,397	166	273	121	43	
91,328	63,890	70,698	79,929	73,265	59,875	65,679	124,659	81,266	115,870	

第4表 世帯主の年齢別家計収支(2014年)

－単身者世帯(勤労者世帯)

単位：円

収 支 項 目	世帯主の年齢					
	63	64	65	66	67	68
集計世帯数	53	48	41	39	31	18
世帯数分布(1万分比)	206	193	173	133	120	79
世帯員(人)	1.00	1.00	1.00	1.00	1.00	1.00
世帯主の性別	1.00	1.00	1.00	1.00	1.00	1.00
年間収入(千円)	0.452	0.351	0.421	0.254	0.172	0.649
	0.548	0.649	0.579	0.746	0.828	0.351
	2,693	3,162	3,282	3,075	2,866	2,498
収入総額	425,940	507,191	495,678	505,607	477,916	466,095
実収入	206,793	231,142	232,903	242,200	229,824	204,781
経常収入	200,452	224,523	228,713	239,883	228,660	203,731
特別収入	6,341	6,619	4,190	2,317	1,164	1,050
実収入以外	171,013	223,313	183,795	202,482	194,352	103,690
預貯金の引出	134,587	177,667	138,358	173,012	181,761	97,700
保険取	10,181	7,759	6,700	16,957	1,282	0
有価証券売却	0	0	0	0	0	0
土地家屋借入金	-	-	-	-	-	-
他借入金	409	0	75	1,864	5	0
分割払・一括購入借入金	25,793	35,296	37,102	10,304	10,692	5,001
その他	-	-	-	-	-	-
繰上	43	2,591	1,560	345	611	990
繰入金	48,134	52,736	78,980	60,925	53,741	157,623
支出総額	425,940	507,191	495,678	505,607	477,916	466,095
実支出	183,732	212,991	225,761	186,542	259,598	158,320
消費支出	164,518	180,794	199,502	169,572	212,966	141,506
食料	37,388	43,277	50,836	41,076	38,759	40,430
住居	13,459	18,610	15,136	7,378	39,752	29,030
水道	12,100	12,248	11,561	13,346	12,131	8,726
家具・家事用品	7,397	7,565	14,810	7,343	7,864	6,413
被服及び履物	6,940	16,427	9,973	8,738	5,580	2,181
保健医療	8,526	5,794	9,010	7,165	18,815	6,335
交通・通信	22,539	25,202	22,405	28,298	25,816	10,886
教育	0	0	0	0	0	0
娯楽	22,543	17,015	24,061	18,411	31,540	11,831
その他消費支出	33,626	34,657	41,711	37,817	32,708	25,674
非消費支出	19,215	32,197	26,258	16,970	46,633	16,814
直税	7,449	13,402	11,494	3,986	15,589	2,187
社会保険料	11,766	18,795	14,765	12,976	31,044	14,627
他非消費支出	0	0	0	7	0	0
実支出以外	196,270	232,563	167,072	251,083	177,896	168,507
預貯金の入金	166,182	185,060	131,520	219,281	160,476	150,538
保険掛	6,261	11,700	6,572	7,798	3,971	5,841
有価証券購入	0	0	0	0	0	0
土地家屋借入金返済	355	5,230	2,496	8,506	0	5,072
他借入金返済	1,926	5,271	75	7,325	6,630	0
分割払・一括購入借入金返済	21,103	22,997	25,705	7,962	6,803	6,825
その他	-	-	-	-	-	-
繰上	443	2,305	703	211	17	231
繰入金	45,937	61,637	102,845	67,982	40,422	139,268

69	70	71	72	73	74	75	76	77	78-79	
17	21	18	14	19	15	8	6	8	5	
63	80	55	45	47	36	19	26	49	10	
1.00	1.00	1.00	1.00	1.00	1.00	1.00	1.00	1.00	1.00	
1.00	1.00	1.00	1.00	1.00	1.00	1.00	1.00	1.00	1.00	
0.327	0.079	0.130	0.512	0.187	0.406	0.171	0.797	0.512	0.000	
0.673	0.921	0.870	0.488	0.813	0.594	0.829	0.203	0.488	1.000	
2,535	2,742	2,497	2,750	3,213	4,879	2,635	2,987	2,515	1,507	
387,585	315,047	463,730	492,721	541,209	547,647	338,644	516,003	384,385	270,295	
195,711	162,800	206,769	213,054	244,032	300,149	174,612	241,563	205,641	135,377	
190,274	160,875	194,051	210,141	240,134	296,687	172,843	240,912	197,887	134,443	
5,437	1,926	12,717	2,913	3,898	3,462	1,769	651	7,754	934	
141,753	97,827	158,895	212,175	240,217	181,365	105,457	176,603	91,325	81,501	
120,648	82,912	154,705	188,947	203,387	176,158	102,414	164,580	85,664	81,501	
15,849	5,298	1,496	929	1,632	0	0	873	1,637	0	
0	0	0	0	0	0	0	0	0	0	
-	-	-	-	-	-	-	-	-	-	
0	0	0	0	0	0	0	0	0	0	
5,256	9,617	2,694	22,147	34,602	5,207	2,854	11,150	2,453	0	
-	-	-	-	-	-	-	-	-	-	
0	0	0	151	597	0	189	0	1,571	0	
50,122	54,419	98,066	67,493	56,960	66,133	58,576	97,837	87,419	53,417	
387,585	315,047	463,730	492,721	541,209	547,647	338,644	516,003	384,385	270,295	
127,985	138,106	204,394	225,633	245,911	188,617	165,208	207,754	135,987	107,122	
115,036	127,670	182,257	209,801	223,892	174,376	153,185	177,385	129,374	102,271	
27,833	31,921	43,658	37,398	47,579	40,219	38,105	35,724	36,320	19,538	
9,089	10,155	6,576	62,769	10,025	5,332	12,375	5,436	24,672	22,316	
11,178	9,834	12,073	12,068	12,771	13,201	15,324	11,692	9,034	8,503	
3,612	2,632	5,413	2,562	5,115	10,568	4,003	3,075	4,339	2,638	
4,511	9,102	7,290	4,561	14,922	10,599	3,268	4,387	872	7,333	
6,406	8,830	3,220	7,390	11,359	14,392	7,876	6,459	2,549	1,034	
17,411	15,329	22,275	23,036	24,408	16,857	10,787	19,244	13,172	15,226	
0	0	0	0	27,178	0	0	0	0	0	
17,619	11,192	31,422	36,314	29,012	12,420	12,906	17,892	15,438	8,348	
17,377	28,674	50,331	23,702	41,524	50,788	48,541	73,476	22,977	17,335	
12,949	10,436	22,137	15,832	22,019	14,241	12,022	30,369	6,614	4,851	
3,579	2,399	6,905	6,770	10,282	6,728	4,361	15,511	1,179	2,689	
9,371	8,037	15,232	9,061	11,716	7,513	7,662	14,858	5,435	2,162	
0	0	0	0	21	0	0	0	0	0	
216,947	141,439	157,020	197,296	200,375	170,592	119,684	204,035	160,530	129,220	
186,405	130,559	139,810	176,491	142,746	126,218	108,778	180,501	150,502	125,349	
1,869	2,956	7,498	2,456	4,128	1,537	6,027	8,940	829	1,304	
0	0	0	0	0	0	0	0	379	0	
634	0	1,590	0	3,498	253	0	3,314	0	0	
1,760	365	3,176	742	945	1,467	1,566	0	0	0	
4,550	6,935	4,425	17,607	48,750	41,117	2,627	10,758	3,025	0	
-	-	-	-	-	-	-	-	-	-	
21,728	625	523	0	308	0	687	522	5,795	2,567	
42,654	35,501	102,315	69,793	94,923	188,438	53,752	104,215	87,868	33,953	

第4表 世帯主の年齢別家計収支(2014年)

－単身者世帯(勤労者世帯)

単位：円

収 支 項 目	世帯主の年齢
	80歳以上
集計世帯数	7
世帯数分布(1万分比)	21
世帯員(人)	1.00
世帯主の性別	1.00
男(人)	0.233
女(人)	0.767
年間収入(千円)	4,583
収入総額	934,731
実収入	350,675
経常収入	345,562
特別収入	5,114
実収入以外	377,402
貯蓄	358,099
預貯金	0
保有価	0
土地の分割	-
他財	0
それ	19,303
繰上	-
繰下	0
繰越	206,654
支出総額	934,731
実支出	453,206
消費支出	338,959
食住	45,228
光熱	58,046
家具	15,036
被服	5,435
保健	13,523
交通	19,428
教育	21,428
教養	0
その他	31,726
消費	129,110
非消費	114,247
直社	62,902
他会	51,345
実支	0
預保	305,865
有価	278,056
土地	6,568
他財	0
分割	0
財	0
それ	21,241
繰上	-
繰下	0
繰越	175,661

Ⅲ 参考：結果の概要

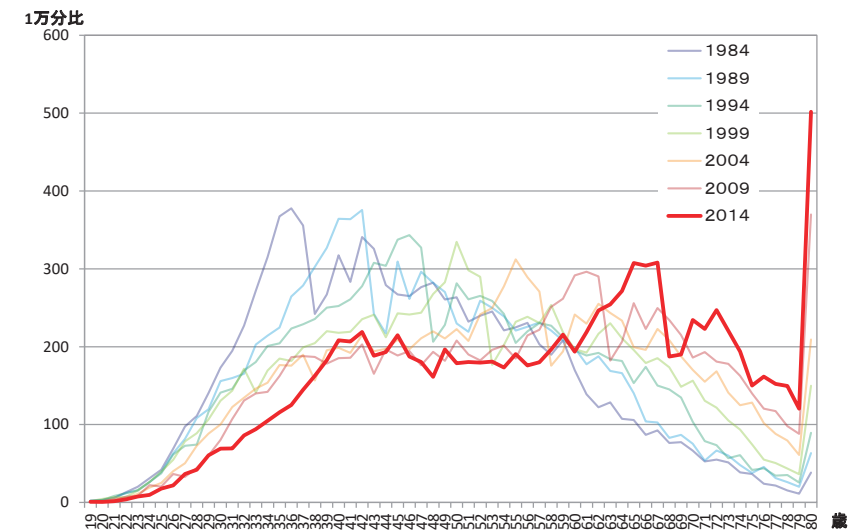
本独自集計の結果は種々の分析に利用できるが、集計結果を利用するためには、分析のための準備として、事前にデータの構造を調べておく必要がある。ここでは、前回の独自集計に倣い、世帯主の年齢各歳別の世帯数分布、世帯人員数をみるとともに、年齢によって変化する消費支出、時系列的にみた消費支出、コーホート別にみた消費支出について前々回、前回の独自集計の結果に今回の結果を加えた形で概観する。

1 二人以上の一般世帯（全世帯）について

1.1 世帯主の年齢各歳別の世帯数分布

二人以上の一般世帯（全世帯）について、調査年次ごとに世帯主の年齢各歳別の世帯数分布をみると、図1のとおりである。

図1 世帯主の年齢各歳別の世帯数分布



注) 19歳は19歳以下を、80歳は80歳以上を集約したものである（以下同じ）。

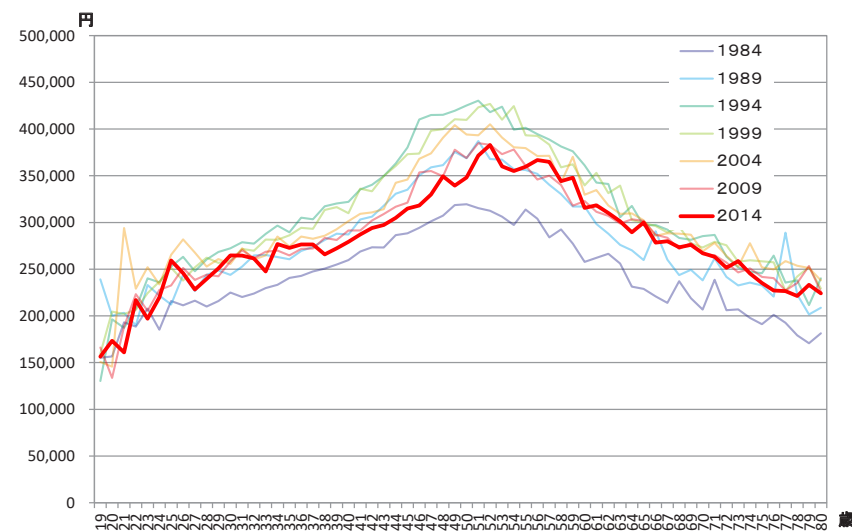
資料) 本書・前回書「第1表」前々回書「第1、5、9、13、17表」

年齢各歳のためにそれぞれの標本数が少なくなることからばらつきがあり、世帯数分布は滑らかな曲線とはなっていないが、分布の形状の特徴はつかめる。その特徴の一つとして、団塊の世代（出生年が昭和22～24年の世代）が調査年次とともに移動しているのがはっきりとわかる。そのほかには、1984年では若年者の世代の世帯割合が高く、高齢者の世代の世帯割合が低かったが、25年経った2009年では高齢者の世代の割合が高くなっているのがわかり、2014年ではその傾向がさらに顕著になっている。

1.2 世帯主の年齢各歳別の消費支出

次に、消費構造の特徴をとらえるために、世帯主の年齢各歳別に消費支出をみると、図2のとおりである。

図2 世帯主の年齢各歳別の消費支出

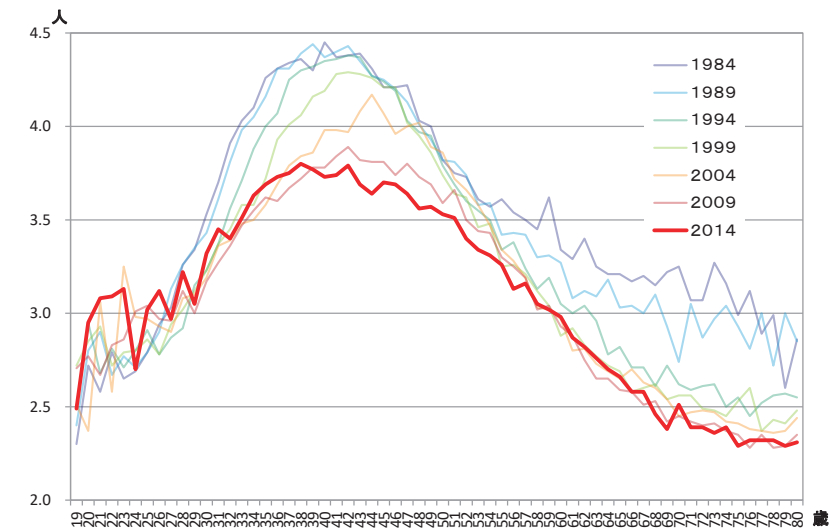


資料) 本書・前回書「第1表」前々回書「第1、5、9、13、17表」

消費支出については、20歳前後や70歳代以上で標本数が少ないことによるものと思われるばらつきが目立つが、若年者の世代から年齢が高くなるにつれて増加し、50歳代前半でピークとなり、50歳代後半からは低下している。また、消費支出の水準としては、1994年が最も高くなっているが、1999年以降2009年までは低下を続けている。

1990年～2000年代のいわゆる「失われた20年」の収入の伸び悩み、雇用不安、デフレ傾向、世帯人員の減少などが影響しているものと思われる。一方、2014年における水準では、回復の兆しがあり、下げ止まりの確認ができる。分析の一例として、図3に1984年から2014年までの世帯人員を示す。各調査年とも40歳前後にピークを迎えるが、その年齢層を中心に年々減少していることがわかる。

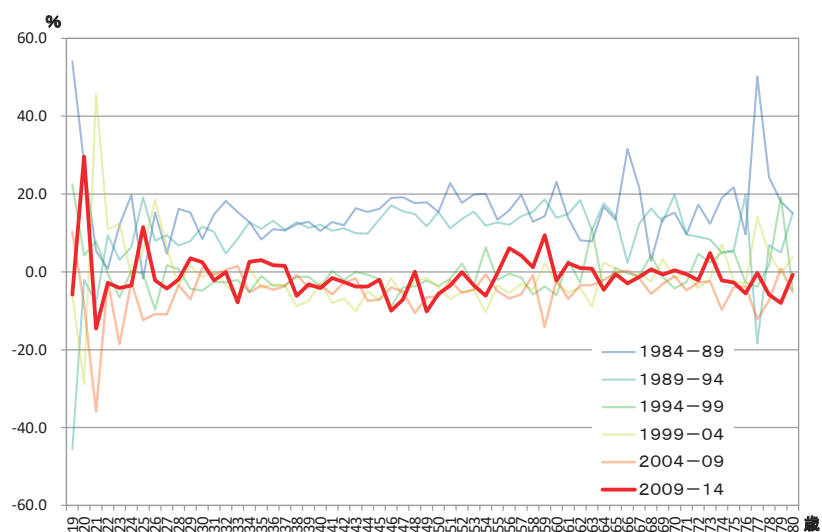
図3 世帯主の年齢各歳別の世帯人員



資料) 本書・前回書「第1表」前々回書「第1、5、9、13、17表」

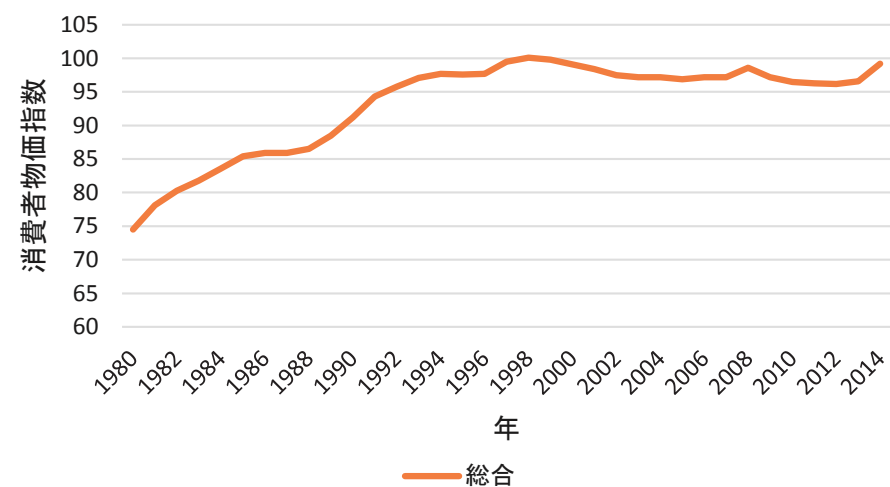
続いて、図4に消費支出の5年増減率（名目）を示す。「1989-94」までの増加の状況と「1994-99」以降「2009-14」までの0%近傍とほぼ横ばいの状況が明確に示されている。この結果表の支出金額は名目の金額であるため、図5に消費者物価指数のグラフを示す。消費支出と同様1994年までは増加しており、以降はほぼ横ばいになっていることが確認でき、物価の変動と消費支出が連動していることが確認できる。

図4 世帯主の年齢各歳別の消費支出の5年増減率



資料) 本書・前回書「第1表」前々回書「第1、5、9、13、17表」

図5 消費者物価指数の推移



資料) 総務省・統計局 消費者物価指数(類・品目:総合)

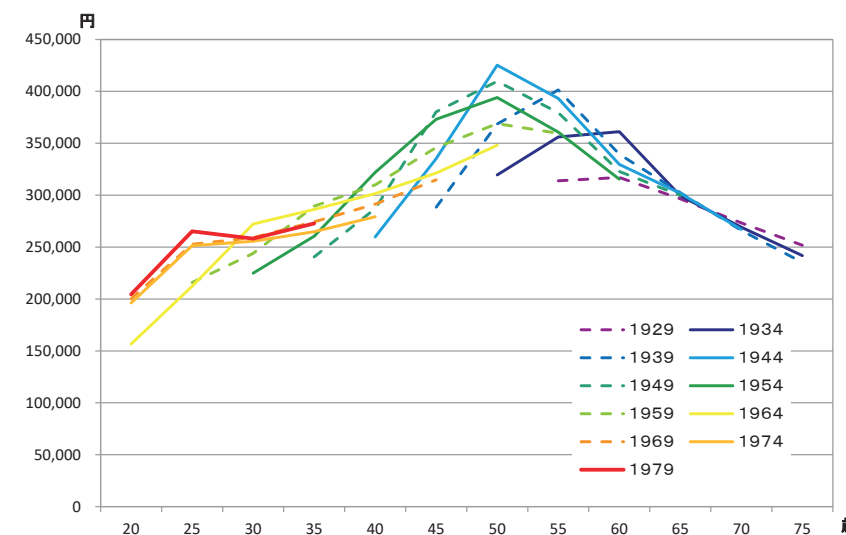
1.3 コーホートからみた消費支出

図6に、世帯主の年齢各歳別の消費支出をコーホート別に示す。独自集計では、19歳以下と80歳以上を除く各歳のコーホートが表現できる。前回までに倣い、出生年が

1929年、1934年と5年間隔で1979年までのコーホート¹⁾のみとしている。

出生年1929年、1934年、1939年のコーホートの消費支出は50歳代後半がピークとなっているが、出生年1944年、1949年、1954年のコーホートでは、50歳がピークで、55歳では既に減少しているのが分かる。消費行動のパターンが変化しているのか、社会経済情勢の影響を受けて減少しているのかは、詳細な分析をする必要がある。同様に、出生年1959年以降の若いコーホートは、同一年齢と比較した場合、出生年が後になればなるほど、消費支出が低くなるような動きを示している。しかし、2014年までの調査分では出生年1959年以降の各コーホートとも消費支出は20歳代まで漸増しており、その後、年齢を重ねるにつれての消費支出が漸減していることがわかる。今後、これらの若いコーホートがこれまでのコーホートの消費支出がピークとなった50歳代を迎えた際の動向が注目される。

図6 世帯主のコーホート別の消費支出



注) 凡例の年次は出生年を、横軸の年齢はコーホートの年齢を示している。

資料) 本書・前回書「第1表」前々回書「第1、5、9、13、17表」

1) 「1999年の調査で20歳であるコーホート」を便宜的に「出生年1979年のコーホート」と称する。他のコーホートについても同じである。(調査日の関係で上記コーホートには1978年生まれも一部混じっている。他のコーホートも同様である。)

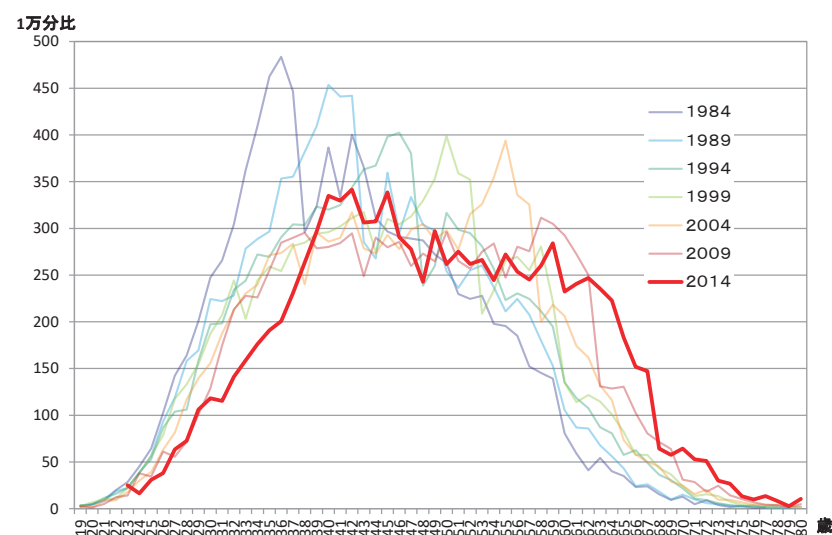
2 二人以上の一般世帯（勤労者世帯）について

二人以上の一般世帯について、全世帯では収入の動きがとらえられないので、全世帯のうちの勤労者世帯における実収入と消費支出の動きをみている。

2.1 世帯主の年齢各歳別の世帯数分布

図7は二人以上の一般世帯（勤労者世帯）の世帯数分布である。基本的には全世帯と同じ形状を示すが、定年などで退職する60歳以上の高齢者世帯の割合は全世帯と違って低くなっているのがわかる。また、2014年の調査では、団塊の世代が定年などで退職する年齢に達したが、2009年までと比べると、65歳付近までの世帯が見られる。これは、定年後の雇用の変化で、60歳を超えても勤務している世帯が増えていることを示している。

図7 世帯主の年齢各歳別の世帯数分布



資料) 本書・前回書「第2表」前々回書「第2、6、10、14、18表」

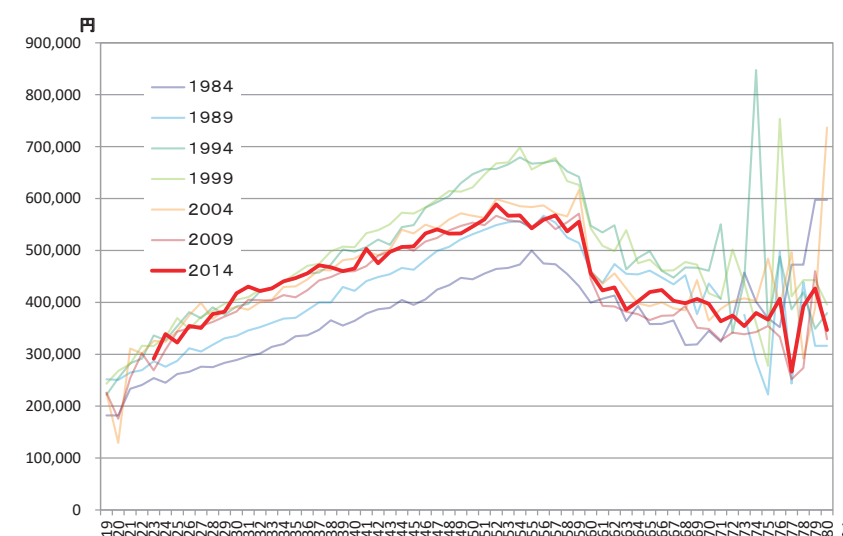
2.2 世帯主の年齢各歳別の実収入と消費支出

次に、図8に二人以上の一般世帯（勤労者世帯）の年齢各歳別の実収入を示す。標本数が少ないためかなりばらつきが目立つ70歳代以上の勤労者世帯を除くと、基本

的には若年者の世代から50歳代後半にかけて、実収入が増加しているのがわかる。ただし、2014年については50歳代前半で実収入のピーク近傍に達しており、2009年と同様の傾向である。

一方、58歳を境に実収入は急に減少することがわかる。また、図7で、60歳以上の勤労者世帯が増えていることを述べたが、実収入については2009年とほぼ変化していないことがわかる。この原因については詳細な議論が必要であるが、定年直前及び再雇用後の給与抑制策などの変化が影響を与えている可能性がある。

図8 世帯主の年齢各歳別の実収入

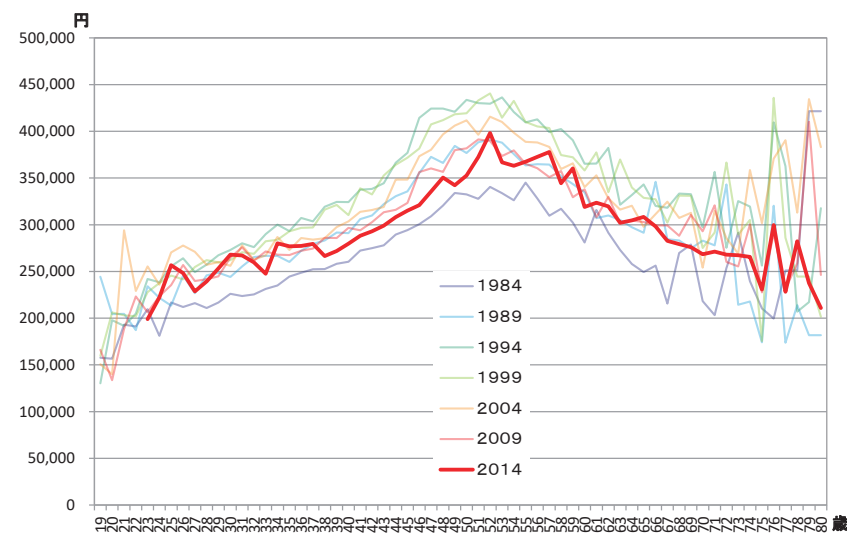


注) 1989年の72歳の実収入には外れ値があるため、図からは72歳の値は除いている。

資料) 本書・前回書「第2表」前々回書「第2、6、10、14、18表」

他方、実収入に対して消費支出を年齢各歳別にみたのが図9である。図8と図9から2014年の消費支出の動きを実収入と比較すると、実収入のピーク近傍に達するのが早まり、消費支出と実収入のピークはタイミングがそろい始めているように見える。一方、2009年までは50歳を過ぎると、消費支出はすぐ減少に転じるが、実収入はしばらく横ばいの期間があり、収入と支出ではパターンにずれがあったが、2014年においては収入と支出のパターンが類似している。また、35歳～50歳の年齢において1994年をピークに年々消費支出が落ち込んでいる。

図9 世帯主の年齢各歳別の消費支出

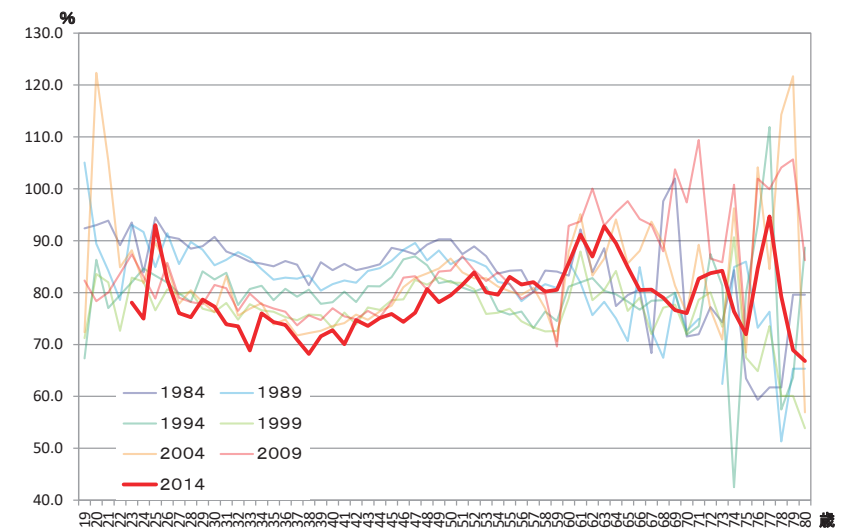


資料) 本書・前回書「第2表」前々回書「第2、6、10、14、18表」

次に、実収入と消費支出との関係を平均消費性向としてみたのが図10である。20歳前後と60歳代以上でかなりばらつきがみられるが、通常、雇用者が職を得て、退職するまでの期間で見ると、平均消費性向は、20歳代は高く、30歳代にかけて低下し、40歳代から緩やかに上昇し、50歳代前半まで高くなっている。このように平均消費性向は、年齢とともにライフサイクルに応じて推移しているものとみられる。2014年についても60歳まではその傾向に従っているが、2009年と比較すると、50歳代前半までは水準が低くなっている。また、2009年では60歳代の平均消費性向は高止まりする傾向がみ

られるが、2014年においては減少していることが確認できる。これが先に述べたばらつきによる偶然か、世帯の収支構造の変化による有意なものかは今後の調査結果も含めて検討が必要である。

図10 世帯主の年齢各歳別の平均消費性向



注) 平均消費性向は、消費支出 ÷ 可処分所得 (実収入 - 非消費支出) × 100。

資料) 本書・前回書「第2表」前々回書「第2、6、10、14、18表」

3 単身世帯 (全世帯) について

これまで二人以上の一般世帯についてみてきたが、単身世帯についても世帯数分布及び消費支出をみる。

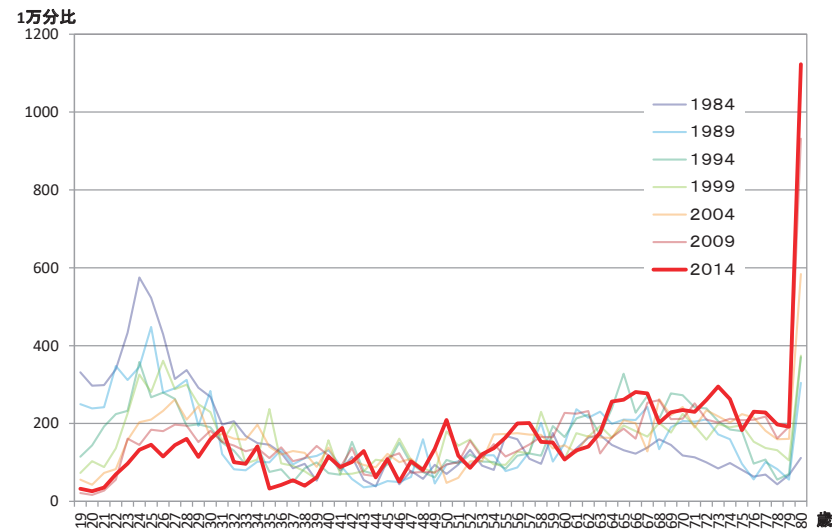
3.1 年齢各歳別の世帯数分布

単身世帯 (全世帯) の年齢各歳別の世帯数分布は、図11のとおりである。単身世帯の世帯数割合は、基本的に、若年者の世代と高齢者の世代に偏る。1984年では若年者の世代の割合が高いが、2014年では高齢者の世代の割合が大きく増加している。

また、1984年では30歳代に入ると割合が急速に低下するが、2014年では30歳前半でも相対的に割合が高く、その割合が30歳後半以降の年齢層にもある程度維持され、若

年者の世代と高齢者の世代に見られた分布の偏りも緩和され、高齢者の世代になると、年を追うごとに割合が増えている。

図11 年齢各歳別の世帯数分布

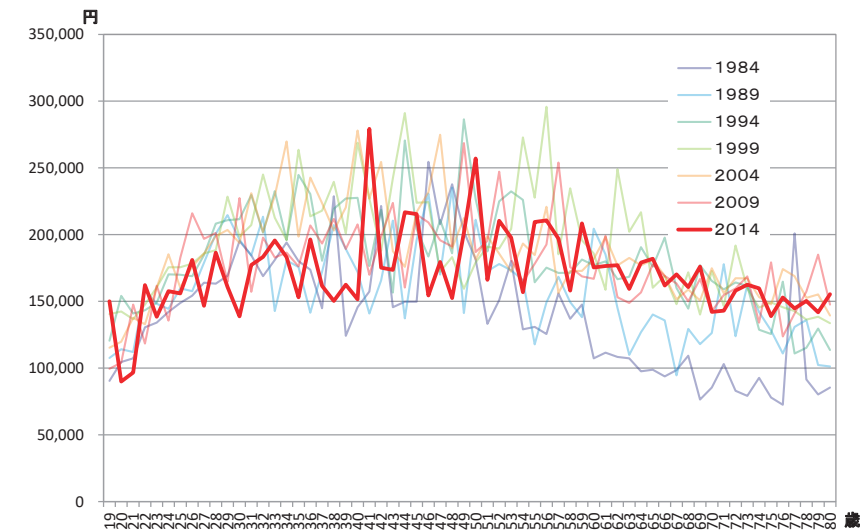


資料) 本書・前回書「第3表」前々回書「3、7、11、15、19表」

3.2 年齢各歳別の消費支出

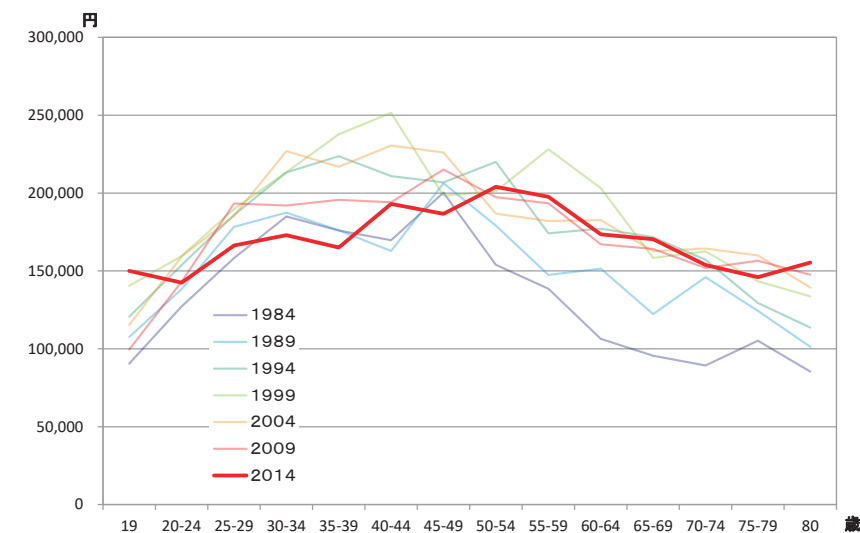
単身世帯（全世帯）の年齢各歳別の消費支出については図12のとおりである。単身世帯の調査世帯数が約5千世帯と少ないために年齢各歳だと細分化されすぎている感があり、単身世帯それぞれの消費支出にはばらつきも大きいため、図13に年齢各歳を集約して5歳階級としたものを示す。2004年以降、若年齢層の消費支出が減少しているが、50歳以降は、消費支出の差がほとんどなくなっている。

図12 年齢各歳別の消費支出



資料) 本書・前回書「第3表」前々回書「3、7、11、15、19表」

図13 年齢5歳階級別の消費支出

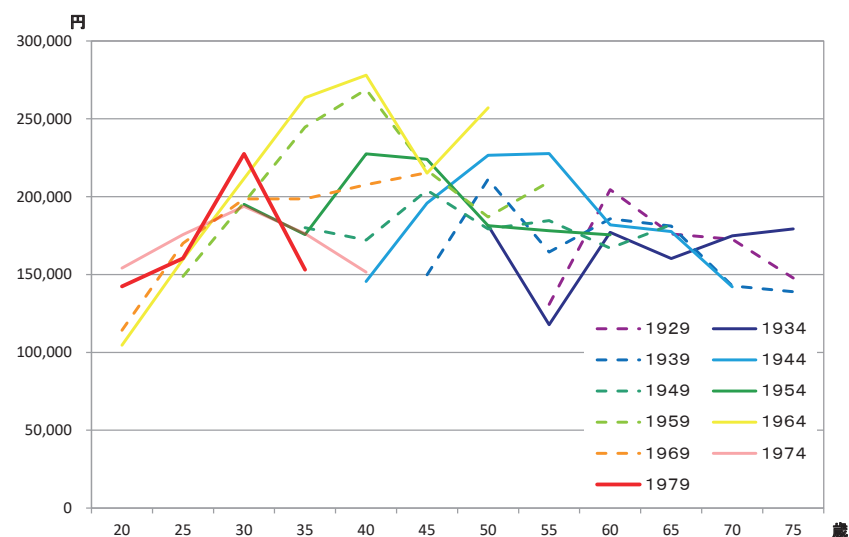


資料) 本書・前回書「第3表」前々回書「3、7、11、15、19表」

単身世帯（全世帯）の消費支出を二人以上の一般世帯と同様にコーホートでみたの

が図14である。図14をみると、出生年の若い1964年、1959年のコーホートの消費支出の水準が高い傾向にあるように見える。それ以後のコーホートは年齢を重ねにつれての消費支出の増加が緩やかである。たとえば、1979年のコーホートについては、1974年と同様に、20歳での消費支出が他のコーホートよりも多く、30歳で伸びるが、35歳に向けて下がっている傾向がある。

図14 コーホート別の消費支出



資料) 本書・前回書「第3表」前々回書「3、7、11、15、19表」

4 分析する際の留意事項

全国消費実態調査の調査期間は、二人以上の一般世帯の場合は9～11月の3か月間、単身世帯の場合は10～11月の2か月間であるので、年間の収支とみて分析することには問題がある。収入については勤労者世帯と無職世帯のみが対象で、それ以外の世帯では調査されていないので、収入と支出を組み合わせた分析をする場合に対象データに制約がある。

この調査での世帯主とは、名目の世帯主ではなく、その世帯の家計の主たる収入を得ている人である。消費支出とは、いわゆる生活費であり、税金や社会保険料などの支出は含まれない。実収入とは、勤め先収入や事業収入などの実質的に資産を増加さ

せる収入のことで、預貯金引出、有価証券売却などの資産の減少、あるいは借入金などの負債の増加となる収入は含まれない。

結果表の数値は、調査期間中の収支金額を調査月数で除した1か月当たりの平均値にしている。平均値は整数になるよう四捨五入している。集計では、二人以上の一般世帯の場合、2か月しか調査していない世帯の集計用乗率は3分の2に、1か月しか調査していない世帯の乗率は3分の1にしている。単身世帯の場合及び集計世帯数の集計の場合も同様な考え方で集計されている。集計用乗率については線形推定乗率を用いている。

なお、年収・貯蓄等調査票が提出されていない世帯については、総務省統計局で推計した年間収入の値（世帯の合計年間収入）を用いて集計している。

白川 清美 (しらかわ・きよみ)

千葉 亮太 (ちば・りょうた)

世帯主の年齢各歳別の家計収支 — 平成 26 年全国消費実態調査の独自集計結果 —

平成 30 年 3 月 31 日

編集・発行 一橋大学経済研究所附属

社会科学統計情報研究センター

〒 186-8603 東京都国立市中 2-1

電話 (042) 580-8391

印刷所 株式会社 平河工業社

〒 162-0814 東京都新宿区新小川町 3-9

電話 (03) 3269-4111

©2018. Research Centre for Information and Statistics of Social Science,
Institute of Economic Research,
Hitotsubashi University.

統計資料シリーズ

- 1 藤野正三郎・秋山凉子『在庫と在庫投資：1880～1940年』, 1973年1月
- 2 藤野正三郎・五十嵐副夫『景気指数：1888～1940年』, 1973年3月
- 3 細谷新治『明治前期日本経済統計解題書誌：富国強兵篇（下）』, 1974年3月
- 4 細谷新治『明治前期日本経済統計解題書誌：富国強兵篇（上の1）』, 1976年3月
- 5 藤野正三郎・秋山凉子『証券価格と利子率：1874～1975年』第1巻, 1977年3月
- 6 『統計資料マイクロ・フィルム目録』第1巻, 1977年3月
- 7 藤野正三郎・秋山凉子『証券価格と利子率：1874～1975年』第2巻, 1977年7月
- 8 細谷新治『明治前期日本経済統計解題書誌：富国強兵篇（上の2）』, 1978年3月
- 9 『統計資料マイクロ・フィルム目録』第2巻, 1978年3月
- 10 藤野正三郎編『長期経済統計（LTES）データベースの研究』, 1978年3月
- 11 細谷新治『明治前期日本経済統計解題書誌：富国強兵篇（上の3）』, 1978年7月
- 12 石川滋監修『日本・旧満州鉄鋼業資料解題目録（上）』, 1979年3月
- 13 石川滋監修『日本・旧満州鉄鋼業資料解題目録（下）』, 1980年2月
- 14 細谷新治『明治前期日本経済統計解題書誌：富国強兵篇（補遺）』, 1980年3月
- 15 松田芳郎編『明治期府県の総括統計書解題』, 1980年9月
- 16 松田芳郎・有田富美子・大井博美『明治中期株式会社の構造』, 1980年11月
- 17 溝口敏行編『長期経済統計（LTES）データベースの利用マニュアル』, 1981年3月
- 18 『統計資料マイクロ・フィルム目録』第3巻, 1981年3月
- 19 松田芳郎・大井博美『個別企業財務諸表データベース：明治中期より昭和前期 鉄鋼・金属機械工業26社』, 1981年3月
- 20 松田芳郎編『明治中後期企業・工場統合データベース編成技法』, 1981年3月
- 21 秋山凉子『「勸業年報」による工業生産の推計Ⅰ：明治22～24年』, 1981年10月
- 22 松田芳郎・大井博美・野島教之・杉山文子『個別企業財務諸表データベース：明治中期より昭和前期 鉱業・造船・食品・化学工業等99社』, 1981年12月
- 23 『「郡是・市町村是」資料目録』, 1982年3月
- 24 大井博美『「勸業年報」等による郡別米麦データファイル：明治11～45年』, 1982年3月
- 25 『明治期における府県総括統計書書誌』, 1982年3月
- 26 尾高煌之助・松田芳郎編『日本経済統計データベース編成の課題と方法』, 1983年3月
- 27 溝口敏行（監修）・大井博美・杉山文子『「勸業年報」等による郡別米麦データファイル（続）：明治11～45年』, 1984年3月
- 28 松田芳郎編『日本の社会経済統計データベース需要動向調査結果報告書（概要編）』, 1984年3月
- 29 松田芳郎編『日本の社会経済統計データベース需要動向調査結果報告書（詳細編）』, 1985年3月
- 30 『日本帝国領有期台湾関係統計資料目録』, 1985年5月
- 31 『統計資料マイクロ・フィルム目録』第4巻, 1987年1月
- 32 周防節雄『可塑的刊行形態の逐次刊行物目録データベース編成技法』, 1987年6月
- 33 大久保恒治『現行政府統計調査データベース編成技法：「統計調査総覧」ファイルによる』, 1989年3月
- 34 秋山凉子『LTES データベース解説』, 1989年3月

- 35 松田芳郎・周防節雄・大久保恒治編『政府統計報告書統合書誌情報データベースの編成』, 1990年3月
- 36 松田芳郎・佐藤正広・木村健二『明治期製造業における工場生産の構造』, 1990年3月
- 37 松田芳郎・有田富美子・木村健二『明治期工場統計調査の復元集計Ⅰ：総括編』, 1990年3月
- 38 松田芳郎・有田富美子・木村健二『明治期工場統計調査の復元集計Ⅱ：明治35年「工場通覧」復元集計表』, 1990年3月
- 39 松田芳郎・有田富美子・木村健二『明治期工場統計調査の復元集計Ⅲ：明治42年「工場通覧」復元集計表』, 1990年3月
- 40 松田芳郎・安田聖・有田富美子編『LTES データベース検索システム解説』, 1991年3月
- 41 松田芳郎・有田富美子・大久保恒治『大正8年会社統計表：「会社通覧」による復元集計Ⅰ, 総括編』, 1992年3月
- 42 松田芳郎・有田富美子・大久保恒治『大正8年会社統計表：「会社通覧」による復元集計Ⅱ, 資本金規模別・産業別』, 1992年3月
- 43 松田芳郎・有田富美子・大久保恒治『大正8年会社統計表：「会社通覧」による復元集計Ⅲ, 収益金・損金別』, 1992年3月
- 44 中村隆英・溝口敏行編『第二次大戦下生活資材闇物価集計表』, 1994年3月
- 45 『日本帝国 外地関係統計資料目録：関東州・樺太・南洋群島編』, 1994年3月
- 46 『日本帝国 外地関係統計資料目録：朝鮮編』, 1994年3月
- 47 『「郡是・市町村是」資料目録 追録・総索引』, 1994年3月
- 48 『日本帝国 外地関係統計資料目録：索引編』, 1995年3月
- 49 佐藤正広編『栃木県那須郡武茂村・境村行政資料目録』, 1998年1月
- 50 松田芳郎『第二次世界大戦下の労働移動：「労務動態統計調査」データ』, 1999年3月
- 51 安田聖『統計情報検索システム』, 1999年3月
- 52 『美濃部洋次満洲関係文書目録 一橋大学経済研究所附属日本経済統計情報センター所蔵』, 2000年2月
- 53 『旧日本植民地および「満洲」関係統計資料目録 一橋大学経済研究所附属日本経済統計情報センター所蔵』, 2001年3月
- 54 北村行伸『家計行動のパネル統計：「消費生活に関するパネル調査』』, 2002年3月
- 55 『長野県諏訪郡中洲村他行政文書目録：附 茨城県那珂郡長倉煙草耕作聯合組合文書目録』, 2003年2月
- 56 『諸家経営文書目録Ⅰ：山梨県中巨摩郡大井村堀田家文書目録』, 2003年11月
- 57 『貯蓄現在高及び調査開始月別の家計収支：家計調査(2002年)の独自集計結果』, 2005年2月
- 58 『諸家経営文書目録Ⅱ：新潟県中頸城郡大湊村山田家文書目録他』, 2005年9月
- 59 『農家経済調査データベース編成報告書 Vol. 1 農家経済調査マニュアル集成1：復刻 農林省統計調査要綱輯覧（農家経済調査の部其の一）第1分冊』, 2008年3月
- 60 『農家経済調査データベース編成報告書 Vol. 2 農家経済調査マニュアル集成2：復刻 農林省統計調査要綱輯覧（農家経済調査の部其の一）第2分冊』, 2008年3月
- 61 『農家経済調査データベース編成報告書 Vol. 3 農家経済調査マニュアル集成3：復刻 農林省統計調査要綱輯覧（農家経済調査の部其の一）第3分冊』, 2008年3月
- 62 山口幸三・横内宏至『世帯主の年齢各歳別の家計収支：全国消費実態調査の独自集計結果』, 2008年7月

- 63 佐藤正広編『農家経済調査データベース編成報告書 Vol. 4 農家経済調査の資料論研究：斎藤萬吉調査から大槻改正まで（1880-1940年代）』, 2009年3月
- 64 安田聖・山口幸三・横内宏至『政府統計マイクロデータの試行的提供』, 2009年3月
- 65 『小野武夫文書I：近世文書を中心とする収集資料』, 2010年3月
- 66 安田聖『農家経済調査データベース編成報告書 Vol. 5 農家経済調査データベース・システム』, 2010年3月
- 67 浅見淳之編『農家経済調査データベース編成報告書 Vol. 6 戦前期の農家簿記と農林省農家経済調査：京大式簿記を中心に』, 2011年3月
- 68 安田聖・小林良行・中沢庸介『匿名データの提供』, 2011年3月
- 69 京都大学農学部農業簿記研究施設編『農家経済調査データベース編成報告書 Vol. 7 京大式簿記マニュアル集成：附 解題』, 2012年3月
- 70 高橋益代『日本近代経済をめぐる資料と情報：日本経済統計情報センターにおける実践から』, 2012年3月
- 71 大槻正男『農家経済調査データベース編成報告書 Vol. 8 自計式農家経済簿記とその理論：英語版 附 解題』, 2013年3月
- 72 木下千大・坂下佳一郎『世帯主の年齢各歳別の家計収支：平成21年全国消費実態調査の独自集計結果』, 2014年3月
- 73 『近代統計発達史文庫目録』, 2017年3月

